



**VERSLAG
VERGADERING COMMISSIE 4
van dinsdag 27 mei 2014 om 19:30 uur**

Aanwezig: Van de Poel Katrien, Driesen Josiane - raadsleden

Gevers Dimitri - waarnemend voorzitter

Van Otten Jan, De Wilde Tine, Van Lommel Reccino, Versmissen Tom, Vermeijen Danny, Van Damme Marc, Gladiné Pierre - raadsleden

Hermans Luc, Wittebolle Astrid - schepenen

Van Rompuy Jan - commissiesecretaris

Verontschuldigd: Otten Toon - voorzitter

Waren eveneens aanwezig

Paul Moelans, Pascale Mathé, Willy Van Geirt en Vera de Jong – raadsleden,

Koen Goor – CIPAL,

Melanie Ryckaert – lokale economie,

Dien Haemhouts – lokale economie,

Kristien Sysmans – toerisme,

Publiek.

Waarnemend voorzitter

Voorzitter Toon Otten is verontschuldigd. Raadslid Dimitri Gevers zal de vergadering voorzitten.

Goedkeuring verslag vorige vergadering

Het verslag van vorige vergadering wordt goedgekeurd.

Provinciale studie detailhandel

Aan de hand van een ppt (zie bijlage) geeft Dien Haemhouts toelichting bij dit punt.

Paul Moelans vraagt wat er nu met de studie gaat gedaan worden.

Schepen Luc Hermans deelt mee dat de commissieleden de eersten zijn die deze cijfers te zien krijgen.

Het lijkt hem logisch dat ingezet wordt op een totaalaanbod en er best zal samengewerkt worden met onder meer toerisme, horeca, verder zal er worden samen gewerkt met de verschillende partners in het werkveld.

Paul Moelans merkt op niets gehoord te hebben over het aantal parkings.

Schepen Luc Hermans wijst er op dat de parkings niet in de studie zitten maar dat het een totaalverhaal moet worden en er aan het parkeergebeuren nog moet gewerkt worden.

Danny Spck Vermijen wil pleiten voor eenvormigheid: een half uur gratis parkeren over heel het grondgebied.

zoals aangehaald zal het hele parkeergebeuren worden geëvalueerd en bijgestuurd.

Reccino Van Lommel stelt vast dat deze studie van 2013 is en er momenteel uitbreiding op til is. Hij vraagt hoe dit hierin geplaatst wordt.

Schepen Luc Hermans is van mening dat uitbreiding kan door de kwaliteit en attractiviteit omhoog te krikken. Verder moeten we Turnhout terug op de kaart zetten en aantrekkelijker worden.

Danny Spck Vermijen verwijst naar de leegstaande handelspanden en vraagt of er voldoende aanbod is om de blinde vlekken in te vullen.

Schepen Luc Hermans deelt mee dat het samenvoegen van handelspanden gepromoot wordt maar weet ook dat dit niet altijd mogelijk is bij erfgoedpanden. Daarenboven is het noodzakelijk dat eigenaars blijven investeren in hun panden om bij te blijven. Er is in elk geval een gunstige evolutie in de samenwerking tussen de dienst RO en lokale economie, om de problemen aan te pakken en oplossingen te bieden.

Pierre Gladiné vraagt of ook aandacht werd besteed aan de relatie tussen parkeerdruk en verkeer.

Dit wordt momenteel bekeken. Zoals reeds aangehaald wordt het parkeren geëvalueerd.

Pierre Gladiné pleit er voor om kleine winkels en boetieks maar ook bepaalde bekende winkels in Turnhout (terug) te krijgen.

Dit moet de betrachting zijn waardoor we terug aantrekkelijker worden.
Reccino Van Lommel vraagt of de raadsleden de studie kunnen bekomen.
De studie zal overgemaakt worden.

Werking bekkenbestuur

Aan de hand van een ppt (zie bijlage) geeft schepen Luc Hermans toelichting bij dit punt.
Pierre Gladiné vindt dit een duidelijk overzicht. Hij hoopt om de maand een aantal samenwerkingsverbanden op deze manier te kunnen bekijken zodat we na een paar jaar weten waar we mee bezig zijn.

Toeristisch aanbod 2014

Aan de hand van een ppt (zie bijlage) geeft Kristien Sysmans toelichting bij dit punt.

Paul Moelans vraagt naar de stand van zaken van QR-codes.

Op 4 juni zullen de belevingsborden onthuld worden en hier staan ook QR-codes op.

Paul Moelans vraagt of het gebruik van deze codes in eigen beheer gebeurt.

Hiervoor wordt e-beaken gebruikt, maar dit is een tijdelijke oplossing.

Paul Moelans vraagt waar deze codes gebruikt worden.

Momenteel nog op beperkte plaatsen. Bedoeling is om dit in de toekomst uit te breiden

Paul Moelans vraagt of deze ook gebruikt worden in het kader van de herdenking van WO I.

Ook hier is aan gedacht maar alles stap voor stap.

Paul Moelans denkt bijvoorbeeld ook aan de begraafplaatsen waar op het graf van bekende mensen eventueel een kleine QR-code kan aangebracht worden.

Schepen Astrid Wittebolle verduidelijkt dat momenteel een contingent met e-beaken zal uitgevoerd worden. Van zodra we dit alles in eigen beheer gaan doen, zal dit uitgebreid worden.

Paul Moelans vraagt of de uitbreiding ook voorzien is voor buiten het centrum en verwijst ook nog even naar de eerder gestelde vraag van Danny Spock Vermijen in verband met draadloos internet .

Dit wordt momenteel bekeken.

Punten agenda gemeenteraad

AV Cipa

Aan de hand van een ppt (zie bijlage) geeft Koen Goor toelichting bij dit punt.

Paul Moelans verwijst naar de mogelijkheid van het gebruik van intellistamp en vraagt hoe hiermee verder zal gegaan worden.

Schepen Astrid Wittebolle deelt mee dat ook dit onder meer onderzocht wordt.

AV Pontes

Katrien Van de Poel geeft toelichting bij dit punt.

Definitieve vastlegging straatnamen

Schepen Astrid Wittebolle deelt mee dat de voorlopige vaststelling in een vorige commissie reeds aan bod is gekomen en er ondertussen niets werd gewijzigd.

Uit het college

Schepen Luc Hermans deelt in verband met de voorbije verkiezingen mee dat tijdens de fractieleidersvergadering het probleem (stembureau in Atheneum ipv College) van de inwoners van een deel van de de Merodelei besproken werd. Het probleem lag intern en zal bijgestuurd worden.

Danny Spock Vermijen vraagt om op een volgende commissie een evaluatie te voorzien van de voorbije verkiezingen en de bijkomende locatie.

Jan Van Otten vraagt of het mogelijk is om in rusthuizen een stempost te voorzien voor enkele uren zodat de bewoners die graag willen gaan stemmen dit ook kunnen doen.

Schepen Luc Hermans deelt mee dat dit ooit al eens werd onderzocht maar niet zo evident is. . Als stad hebben we hier ook niet de beslissende stem. Het is de voorzitter van de rechtbank die de beslissing neemt. Dit betekent ook bijkomende bureaus, voorzitters en bijzitters.

Varia

Schepen Astrid Wittebolle deelt mee dat de vraag gesteld door Danny Spock Vermijen in verband met Spichal volgende commissie zal besproken worden.

Jan Van Rompuy
commissiesecretaris

Vergadering Commissie 4 dinsdag 27 mei 2014

STAD Turnhout



STAD Turnhout

Agenda

- Goedkeuring verslag vorige vergadering
- Provinciale studie detailhandel
- Werking bekkenbestuur
- Toeristisch aanbod 2014
- Punten agenda gemeenteraad
- Uit het college
- Varia

STAD Turnhout

Interprovinciale studie detailhandel

STAD Turnhout

Inleiding

- Studie interprovinciale detailhandel in opdracht van kennisnetwerk detailhandel:
 - IDEA Consult
 - GEO Intelligence
 - MAS Research
- Cijfers van 2008 in vergelijking met update 2013
- Alle provincies in Vlaanderen
- Extra voor Turnhout: grensoverschrijdend onderzoek

STAD Turnhout

Vlaanderen

- Stijgend volume van detailhandelsvastgoed
 - 2008 – 2013: + 12%
 - Stijging in periodieke goederen
 - Stijging in periferie – solitaire baanwinkels (+147%)
 - Daling in binnenstedelijke winkelgebieden (-2,4%)
 - => Groei en verschuiving in en naar periferie
- Afname in gebruik zijnde winkelpanden
 - Nieuw winkelaanbod – ingevuld
 - Bestaande panden – leeg

STAD Turnhout

Vlaanderen

- Schaalvergroting per winkeleenheid en aanbieders
 - Stijging in periodieke goederen
 - Vooral kleinere winkelpanden verdwijnen
 - Ook bij baanwinkels gaan er relatief meer kleinere winkels zich vestigen
- De filialisering blijft toenemen
 - Aantal winkelketens t.o.v. niet-winkelketens
 - Extra toename periode 2008-2013
 - Vooral in provincie Antwerpen, centrumsteden,
 - => Sluit aan bij: daling aantal kleinere winkels en winkeliers
 - => Opmerking: gevaar voor de diversiteit in centra

STAD Turnhout

Vlaanderen

- De leegstand neemt globaal toe
 - Leegstand is verschil tussen:
 - Aanbod winkelvastgoed: stijging +11,9%
 - Werkelijke detailhandelsaanbod (niet-leegstaande oppervlakte): stijging 9,1% (⇒ stijging met 66% (365 000m2 tot 900 000m2)

Opmerking: Meeste leegstand in grootsteden en centrumsteden
 Verklaring: Uitschuifbeweging = winkelketens vanuit steden naar periferie

STAD Turnhout

Vlaanderen

- Samenvattende conclusies:
 - Druk op binnenstedelijke kernwinkelgebieden blijft stijgen:
 - Hoogste leegstand
 - Dalende winkelbeleving
 - Ruimtelijke kwaliteit daalt (verminderde investeringen)
 - Periferie en online shopping blijven groeien
 - Minder fysieke winkels
 - Baanconcentraties blijven uitbreiden

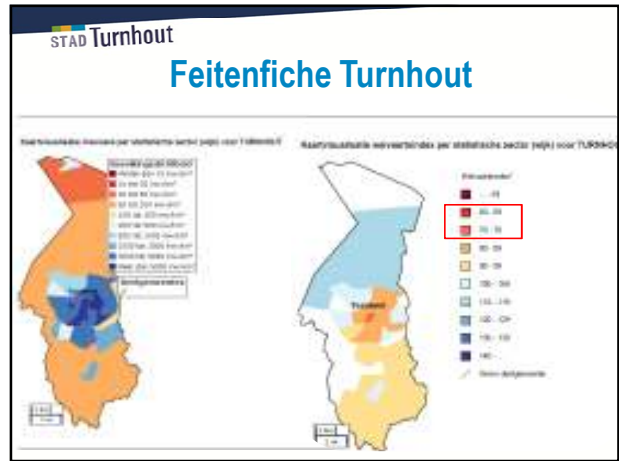
⇒ **Beleidsmaatregelen voor kernwinkelgebieden zijn dringend nodig**
 ⇒ **M.a.w. gericht beleid op het winkelcentrum (idem shoppingcenters)**

STAD Turnhout

1 OVERZICHT GEGEVENS DEMOGRAFIE, TOEGANG EN WERKGELEGENHEID

Overzicht algemene demografische gegevens en evolutie voor TURNHOUT

	TURNHOUT		VERMOEDEDE	WONINGEN	TOTAAL WOONRUIMTE	TOTAAL
	2008	2012				
BEVOLKING	10.300	10.800	5,8%	70.000	3,4%	1.000.000
OPPERVLAKTE	30.000 m²	30.000 m²	0,0%	70.000 m²	0,0%	1.000.000 m²
WONINGEN	10.300	10.800	5,8%	70.000	3,4%	1.000.000
WONINGEN PER HAAR	0,34	0,36	5,9%	0,34	0,34%	0,34
WONINGEN PER HAAR	0,34	0,36	5,9%	0,34	0,34%	0,34



STAD Turnhout

Feitenfiche Turnhout

Overzicht nationale index % toevloed voor TURNHOUT

	TURNHOUT		VERMOEDEDE	WONINGEN	TOTAAL WOONRUIMTE	TOTAAL
	2008	2012				
BEVOLKING	100%	105,8%	5,8%	100%	10,4%	101,7%
Migratie	100%	103,5%	3,5%	100%	4,4%	103,7%
WONINGEN	100%	105,8%	5,8%	100%	10,4%	101,7%
WONINGEN PER HAAR	100%	103,5%	3,5%	100%	10,4%	103,7%
WONINGEN PER HAAR	100%	103,5%	3,5%	100%	10,4%	103,7%

- **4,8%: Bevolkingsgroei**
- **3,5%: Niet-Belgen**

STAD Turnhout

Feitenfiche Turnhout

Overzicht toeristische informatie voor TURNHOUT

	TURNHOUT		VERMOEDEDE	WONINGEN	TOTAAL WOONRUIMTE	TOTAAL
	2008	2012				
TOERISTEN	100%	105,8%	5,8%	100%	10,4%	101,7%
TOERISTEN PER HAAR	100%	103,5%	3,5%	100%	4,4%	103,7%
TOERISTEN PER HAAR	100%	103,5%	3,5%	100%	4,4%	103,7%

- Algemene tendens Antwerpse Kempen
- 2008 extreem goede cijfers

STAD Turnhout Feitenfiche Turnhout

Overzicht van werkgelegenheid op niveau van TURNHOUT

	TURNHOUT			GEMIDDELD		EVOLUTIE	TOTAAL	TOTAAL
	2008	2011	EVOLUTIE	WVVO 2011	WVVO			
TOEWAKELINGEN (n.v.g. BSA) *								
Toewakelingen detailhandel	1470	1428	-2,8%	2404	4374	-41,8%	4184	1404
Toewakelingen horeca	463	442	-4,5%	1180	2474	-53,9%	1923	609
TOEWAKELINGEN (n.v.g. BSA) **								
Handel werkgelegenheid in detailhandel	520	494	-4,8%	1904	3411	-38,2%	2411	614
Aantal van zelfstandigen (n.v.g. BSA) in detailhandel	200	200	0,0%	590	1000	-42,9%	1000	470

(*) De toewakelingen (n.v.g. BSA) geven een totaal aantal van alle in de gemeente ingereguleerde detailhandelaars.
 (**) De toewakelingen (n.v.g. BSA) geven een totaal aantal van alle in de gemeente, maar afgevoerd in andere regio's, personen met de plaats van de vestiging van de zaak. Onder werkgelegenheid worden ook zelfstandigen in detailhandel, bijdragen van zelfstandigen in detailhandel, die worden niet opgenomen.
 Bron: BSA, provincie Vlaanderen, statistiek van 31/12/2011. EVOLUTIE: statistiek van 31/12/2011. Veranderde door de inflatie van de BSA.

- Stijging in Periferie
- Daling in horeca – algemene tendens (11 personen)
- Daling in detailhandel

STAD Turnhout Feitenfiche Turnhout

Overzicht winkelaantal voor TURNHOUT

	TURNHOUT			GEMIDDELD		EVOLUTIE	TOTAAL	TOTAAL
	2008	2011	EVOLUTIE	WVVO 2011	WVVO			
WINKELWINKELINGEN								
WVVO commerciële panden (winkelstand + leegstand)	1476	1957	+33,7%	1960	4374	+29,7%	3070	1074
WVVO commerciële panden (winkelstand + leegstand) per 1000 inw.	26,3	35,7	+35,7%	35,7	81,9	+33,7%	1401	437
WVVO (winkelstand + leegstand) (n.v.g. BSA) *	1000	1200	+20,0%	2000	4374	+20,0%	2000	437
WVVO (winkelstand + leegstand) (n.v.g. BSA) per 1000 inw.	18,2	21,6	+18,1%	21,6	49,0	+18,1%	21,6	49,0
WINKELWINKELINGEN								
WVVO commerciële panden (winkelstand)	900	880	-2,2%	1700	3820	-2,2%	3820	1074
WVVO (winkelstand) (n.v.g. BSA)	900	880	-2,2%	1700	3820	-2,2%	3820	1074
WVVO commerciële panden (winkelstand) per 1000 inw.	16,4	16,0	-2,4%	16,0	36,0	-2,4%	16,0	36,0
WVVO (winkelstand) (n.v.g. BSA) per 1000 inw.	16,4	16,0	-2,4%	16,0	36,0	-2,4%	16,0	36,0
WVVO								
WVVO commerciële panden (winkelstand)	900	880	-2,2%	1700	3820	-2,2%	3820	1074
WVVO commerciële panden (winkelstand)	13,3%	11,7%	-11,3%	11,7%	33,3%	-11,3%	11,7%	33,3%
WVVO (winkelstand) (n.v.g. BSA)	11,000	12,000	+9,1%	12,000	26,000	+9,1%	26,000	10,000
WVVO (n.v.g. BSA)	11,0%	12,0%	+9,1%	12,0%	26,0%	+9,1%	12,0%	26,0%

- Stijging WVVO 33%: XXL + Gamma = 30 000m2
- Stijging Leegstand: 16 panden – 1000 m2 WVVO
- **Opmerking:** stijging leegstand in kleine winkelpanden
- 15% leegstand t.o.v. 10,1% VRIND

STAD Turnhout Feitenfiche Turnhout

Overzicht winkelaantal voor TURNHOUT

	TURNHOUT			GEMIDDELD		EVOLUTIE	TOTAAL	TOTAAL
	2008	2011	EVOLUTIE	WVVO 2011	WVVO			
WINKELWINKELINGEN								
Winkelstand leegstand (n.v.g. BSA)	-	-	-	-	-	-	-	-
Winkelstand leegstand (n.v.g. BSA)	-	-	-	-	-	-	-	-
Winkelstand leegstand (n.v.g. BSA)	-	-	-	-	-	-	-	-
WINKELWINKELINGEN								
Winkelstand leegstand (n.v.g. BSA)	900	277	-69,2%	200	3820	-76,2%	3820	1074
Winkelstand leegstand (n.v.g. BSA)	13,3%	7,7%	-41,4%	7,7%	33,3%	-41,4%	7,7%	33,3%
WINKELWINKELINGEN								
Winkelstand leegstand (n.v.g. BSA)	390	303	-23,1%	400	1074	-23,1%	1074	400
Winkelstand leegstand (n.v.g. BSA)	44	53	+20,5%	54	1000	+20,5%	1000	500
Winkelstand leegstand (n.v.g. BSA)	11	20	+81,8%	20	1000	+81,8%	1000	2000
Winkelstand leegstand (n.v.g. BSA)	0	13	+100,0%	10	1000	+100,0%	1000	1000
Winkelstand leegstand (n.v.g. BSA)	200	200	0,0%	600	1000	0,0%	1000	400

- Structurele leegstand: +3 jaar
- WVVO:
 - daling kleine winkels = centrum
 - Stijging grote winkels = periferie

STAD Turnhout Feitenfiche Turnhout

Overzicht winkelaantal voor TURNHOUT

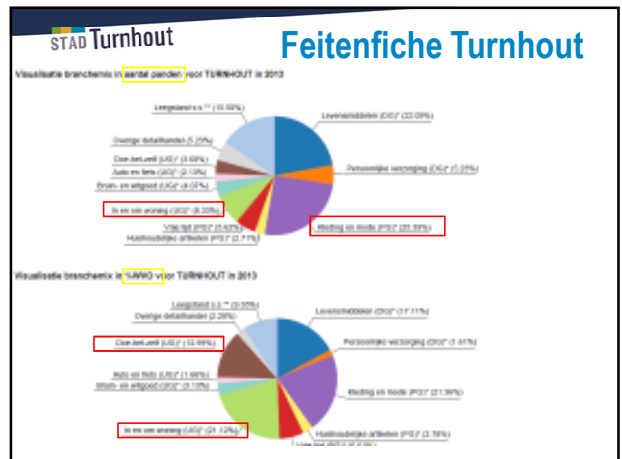
	TURNHOUT			GEMIDDELD		EVOLUTIE	TOTAAL	TOTAAL
	2008	2011	EVOLUTIE	WVVO 2011	WVVO			
WINKELWINKELINGEN								
Winkelstand leegstand (n.v.g. BSA)	390	303	-23,1%	400	1074	-23,1%	1074	400
Winkelstand leegstand (n.v.g. BSA)	44	53	+20,5%	54	1000	+20,5%	1000	500
Winkelstand leegstand (n.v.g. BSA)	11	20	+81,8%	20	1000	+81,8%	1000	2000
Winkelstand leegstand (n.v.g. BSA)	0	13	+100,0%	10	1000	+100,0%	1000	1000
Winkelstand leegstand (n.v.g. BSA)	200	200	0,0%	600	1000	0,0%	1000	400
WINKELWINKELINGEN								
Winkelstand leegstand (n.v.g. BSA)	14,600	16,800	+15,1%	16,800	33,600	+15,1%	33,600	16,800
Winkelstand leegstand (n.v.g. BSA)	16,800	16,800	0,0%	16,800	33,600	0,0%	33,600	16,800
Winkelstand leegstand (n.v.g. BSA)	16,800	16,800	0,0%	16,800	33,600	0,0%	33,600	16,800
Winkelstand leegstand (n.v.g. BSA)	16,800	16,800	0,0%	16,800	33,600	0,0%	33,600	16,800

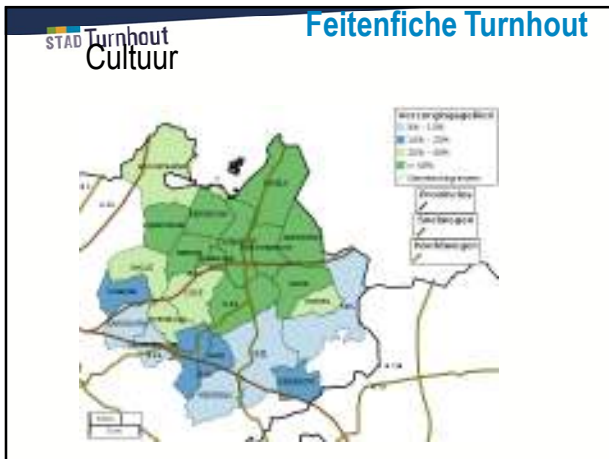
STAD Turnhout Feitenfiche Turnhout

Branchen voor TURNHOUT

	TURNHOUT			GEMIDDELD		EVOLUTIE	TOTAAL	TOTAAL
	2008	2011	EVOLUTIE	WVVO 2011	WVVO			
WINKELWINKELINGEN								
Winkelstand leegstand (n.v.g. BSA)	390	303	-23,1%	400	1074	-23,1%	1074	400
Winkelstand leegstand (n.v.g. BSA)	44	53	+20,5%	54	1000	+20,5%	1000	500
Winkelstand leegstand (n.v.g. BSA)	11	20	+81,8%	20	1000	+81,8%	1000	2000
Winkelstand leegstand (n.v.g. BSA)	0	13	+100,0%	10	1000	+100,0%	1000	1000
Winkelstand leegstand (n.v.g. BSA)	200	200	0,0%	600	1000	0,0%	1000	400
WINKELWINKELINGEN								
Winkelstand leegstand (n.v.g. BSA)	14,600	16,800	+15,1%	16,800	33,600	+15,1%	33,600	16,800
Winkelstand leegstand (n.v.g. BSA)	16,800	16,800	0,0%	16,800	33,600	0,0%	33,600	16,800
Winkelstand leegstand (n.v.g. BSA)	16,800	16,800	0,0%	16,800	33,600	0,0%	33,600	16,800
Winkelstand leegstand (n.v.g. BSA)	16,800	16,800	0,0%	16,800	33,600	0,0%	33,600	16,800

- Daling: periodieke goederen - centrum
- Stijging: uitzonderlijke goederen - periferie





STAD Turnhout Feitenfiche Turnhout

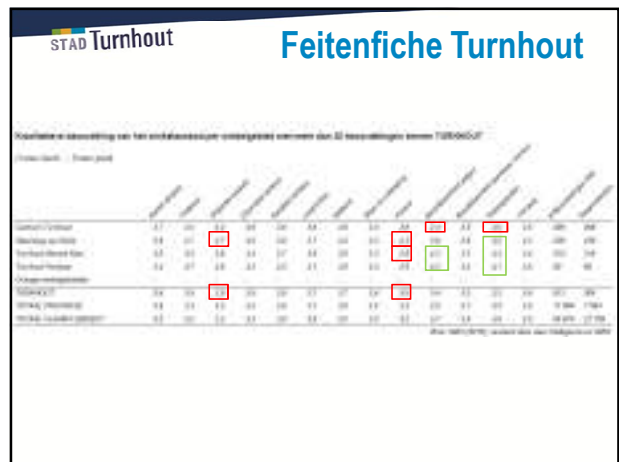
Evolutie verbruikswaarde per uitgeverij van Turnhout

UITGEVERIJ	2014		2015		2016		2017		2018		2019		2020	
	afzet	afzet	afzet	afzet	afzet	afzet	afzet	afzet	afzet	afzet	afzet	afzet	afzet	afzet
Mediahuis	100	100	100	100	100	100	100	100	100	100	100	100	100	100
Mediahuis Media	71	71	71	71	71	71	71	71	71	71	71	71	71	71
Mediahuis Uitgeverij Turnhout	29	29	29	29	29	29	29	29	29	29	29	29	29	29
Turnhout Persburo	10	10	10	10	10	10	10	10	10	10	10	10	10	10
Turnhout Mediahuis	1	1	1	1	1	1	1	1	1	1	1	1	1	1
Leefbaar Turnhout	9	9	9	9	9	9	9	9	9	9	9	9	9	9
Overheden	-	-	-	-	-	-	-	-	-	-	-	-	-	-
Totaal uitgeverijen	100	100	100	100	100	100	100	100	100	100	100	100	100	100

STAD Turnhout Feitenfiche Turnhout

Aggregatie kwalitatieve beoordeling van de verbruikswaarde van uitgeverijen

Uitgeverij	2014	2015	2016	2017	2018	2019	2020
Mediahuis	90	90	90	90	90	90	90
Mediahuis Media	65	65	65	65	65	65	65
Mediahuis Uitgeverij Turnhout	35	35	35	35	35	35	35
Turnhout Persburo	10	10	10	10	10	10	10
Turnhout Mediahuis	1	1	1	1	1	1	1
Leefbaar Turnhout	9	9	9	9	9	9	9
Overheden	-	-	-	-	-	-	-
Totaal uitgeverijen	100	100	100	100	100	100	100



STAD Turnhout Grensoverschrijdende detailhandel

Tabel 10: Overname van de grensoverschrijdende detailhandel

Uitgeverij	2014	2015	2016	2017	2018	2019	2020
Mediahuis	100	100	100	100	100	100	100
Mediahuis Media	71	71	71	71	71	71	71
Mediahuis Uitgeverij Turnhout	29	29	29	29	29	29	29
Turnhout Persburo	10	10	10	10	10	10	10
Turnhout Mediahuis	1	1	1	1	1	1	1
Leefbaar Turnhout	9	9	9	9	9	9	9
Overheden	-	-	-	-	-	-	-
Totaal uitgeverijen	100	100	100	100	100	100	100

STAD Turnhout Grensoverschrijdende detailhandel

Tabel 11: Overname van de grensoverschrijdende detailhandel

Uitgeverij	2014	2015	2016	2017	2018	2019	2020
Mediahuis	100	100	100	100	100	100	100
Mediahuis Media	71	71	71	71	71	71	71
Mediahuis Uitgeverij Turnhout	29	29	29	29	29	29	29
Turnhout Persburo	10	10	10	10	10	10	10
Turnhout Mediahuis	1	1	1	1	1	1	1
Leefbaar Turnhout	9	9	9	9	9	9	9
Overheden	-	-	-	-	-	-	-
Totaal uitgeverijen	100	100	100	100	100	100	100

STAD Turnhout

Grensoverschrijdende detailhandel

Tabel 156: Ten meete geroemde Bekkenbestuur voor een bezoek aan een Nabatende winkelgebied voor Turnhout

Naam	Winkelomvang	% van de regio
1. aanbod		26,65%
2. goedkope		19,40%
3. groei		11,83%
4. bereikbaarheid		8,29%
5. diversiteit		5,59%
6. behuizing		5,59%
7. nabijheid (afstand van werving)		5,59%
8. afweziging		5,59%
9. aangename winkelen		5,59%
10. kwaliteit		2,99%

Bron: ISTAT, Statistiek op basis van NUTS en 2007

STAD Turnhout

Werking bekkenbestuur

STAD Turnhout

Bekkenbestuur

- Netebekken
 - zuidelijke en westelijke van Turnhout
- Maasbekken
 - Noorderkempen
 - weinig impact op Turnhout, enkel de Biesvenloop

STAD Turnhout

Bekkenbestuur

- Ambtelijk en bestuurlijk overleg
 - Ambtelijk
 - projectmatige uitwerkingen
 - werkgroepen samengesteld vanuit de regio
 - Bestuurlijk
 - verkozen verantwoordelijken vanuit de regio
 - overleg provinciaal
 - overkoepelend provinciaal

STAD Turnhout

Bekkenbestuur

- Samenwerking tussen overheden
 - VMM
 - Auquafin
 - Provincie
 - Steden en gemeenten

STAD Turnhout

Bekkenbestuur

- Projecten (Regio - Stad)
 - Netebekken
 - actieve overstromingsgebieden Grobbendonk
 - de Zegge en vistrap Vorselaar
 - Aa
 - wateroverlast Gierle – Lille – Tielen
 - tussentijdse maatregelen
 - op lange termijn
 - waterzuivering
 - overstorten
 - regenwaterassen oost west

Bekkenbestuur

- Conclusie
 - waardevol
 - verrommelingen
 - budgetten vrij gekregen
 - prioriteiten kunnen stellen

Toeristisch aanbod 2014

Jaarthema Grote Oorlog

- 2012: gestart met cultuurjaar
- 2013: Zorg
- 2014: Grote Oorlog
- 2015: Grens



WOlarrangementen

- Voorbeeldarrangement: combinatie tento Kartonnen Wapens & Oorlogswandeling
- Inspiratiedagen voor groepsverantwoordelijken
- reeds 45 dagarrangementen geboekt
- 2013: 817 boekingen, nu reeds 458 (333 week en 125 weekend)
- Top aanbod: (1) SPK, (2) Meduceum en (3) Turnhout Historisch en (4) Oorlogswandeling
- Dossierkost sinds 2014 aan 5 euro per boeking



Vesparoute langs den Dodendraad

- Ism Delta Motors Otterstraat www.vespaverhuurkempen.be
- route 60 km: heel gevarieerd landschap van kolonies Merksplas en Wortel over grensovergangen Baarle naar Weelde, Ravels, Oud-Turnhout en tenslotte Turnhout
- 45 euro voor halve dag, passagier 10 euro, GPS huur 10 euro
- Picknickpakket met streeklekkers: 9,5 euro voor kind, 12,5 euro voor volwassene



Oorlogswandelingen

- Ism Turnhoutse stadsgidsen
- Wandeling I behandelt de geschiedenis van de oorlog
- Wandeling II bekijkt de oorlog vanuit enkele belangrijke spelers in Turnhout op dat moment
- Wandeling III vertelt het oorlogsverhaal vanop het kerkhof in de Kwakkelstraat
- Alle wandelingen zijn op aanvraag
- Ook in jaarprogramma stadsgidsen (19/06, 07/09 en 02/11)



STAD Turnhout

Culinaire fietsroute 'Fietsen met smaak'

- Ism Toerisme Kasterlee
- Afwisselende fietsroute 50 km tss Turnhout en Kasterlee
- 35 euro
- Je kiest zelf je startplaats, en in welke richting je de route fietst.
- Aperitief, voorgerecht, hoofdgerecht en nagerecht bij horecazaken op de route
- Vanaf 6 personen verplicht te reserveren
- Reeds 42 routes verkocht



STAD Turnhout

BierTROEFroute

- Kroegentocht langs Turnhoutse cafeetjes
- Als speelkaartenstad combinatie speelkaarten en (speelkaart)bieren
- 10 euro
- Streekbier + spelletje kaart in elk deelnemende zaak
- Reglement + kaartspel ter plaatse
- Wedstrijdelement kan
- Vanaf 10 personen verplicht te reserveren
- Binnenkort van start



STAD Turnhout

Picknickroute door het Turnhouts Vennengebied

- wandelroute 10 km langs o.a. vennen en lidenatuurtjes
- Picknickpakket via Klein Engelandhoeve met streeklekkers: 9,5 euro voor kind, 12,5 euro voor volwassenen
- Picknicken op mooie bank in speelbos



STAD Turnhout

Opening Toeristisch Seizoen 2014 Jacobsmarkt

- Presentatie toeristisch aanbod
- Boekenmarkt
- Ism handelszaken Warandestraat
- Streekproducten
- Linken met jaarthema
- Koppelingen met andere events
- (kinder)animatie



STAD Turnhout

Geplande activiteiten

- Picknicken op de Grote Markt: elke dinsdagmiddag (buiten Turnhout Kermis)

MET: fontein, bunkerbezoek, strandBIB, buurtsport, oproep straatanimatie

OOK: orgelconcerten, zomer in de musea

Picknickactiviteiten op andere pleintjes welkom

- Bels Lijntje op 14 en 15 september 2014: cultureel fietsevenement tss Turnhout en Tilburg met artistieke interventies onderweg

STAD Turnhout

Punten agenda gemeenteraad

- AV Cipal

STAD Turnhout

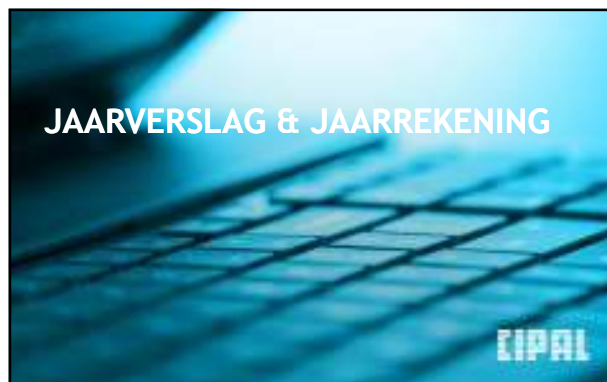
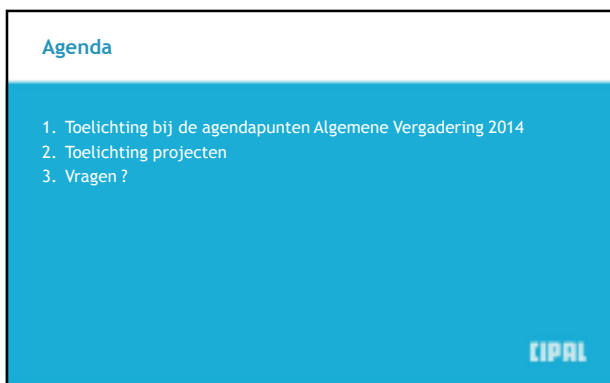
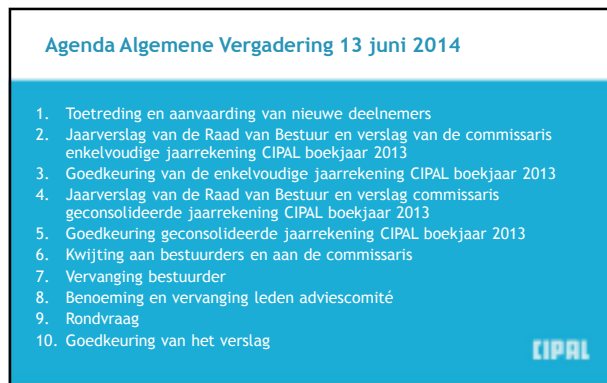
Uit het college

...

STAD Turnhout

Varia

...



Ambitie en waarden

CIPAL wil de best mogelijke procesondersteunende, innovatieve diensten en IT-oplossingen aanbieden zodat haar vennoten en klanten een efficiënte en klantvriendelijke dienstverlening kunnen realiseren

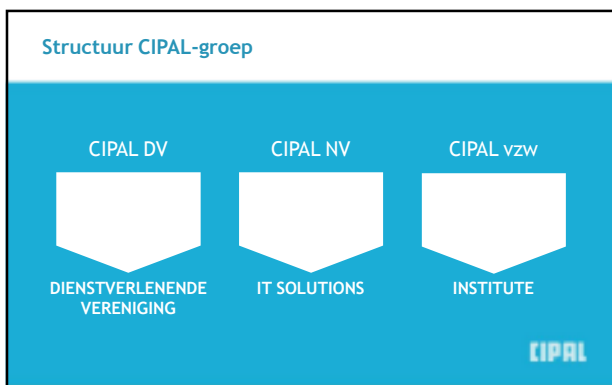
1 Klant- en dienstgericht	2 Innovatief en open	3 Befrouwbaar en duurzaam	4 Resultaatgericht

CIPAL

Cipal Institute vzw

- ▶ Kennisdeling & Intergemeentelijk ontmoetingsplatform
- ▶ Gericht op ervaringsuitwisseling m.b.t. beleids- en managementaspecten
- ▶ Samenbrengen van experts en trendsetters in denktanks en visiegroepen

CIPAL



Doelgroep CIPAL DV	Doelgroep CIPAL NV
PROVINCIES	CIPAL DV
GEMEENTEN	VLAAMSE OVERHEID
OCMW's	ANDERE OVERHEDEN

CIPAL

Strategische pijler 1 SAMENWERKING

SAMENWERKEN:

- Als antwoord op groeiende complexiteit
- Om te besparen en efficiëntiewinsten te boeken
- Leidend tot moderne, efficiënte en klantgerichte besturen

Slimme IT
Sterke Dienstverlening

- ▶ Schaalvoordelen realiseren
- ▶ Gemeenschappelijke diensten ("shared services")
- ▶ Investerings delen en duurzame meerwaarde creëren
- ▶ Samen besturen en samen eigenaar
- ▶ Verankering in Vlaanderen/regiowerking

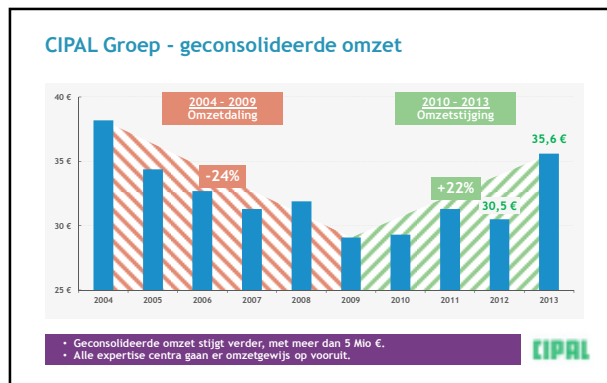
Strategische pijler 2 BELEIDSONDERSTEUNING




**Stimme IT
Sterke
Dienstverlening**

BELEIDSONDERSTEUNENDE EXPERTISE die het puur technische overstijgt. Naast IT advies vooral inhoudelijke ondersteuning, procesoptimalisatie en gespecialiseerd advies om interne werking op hoger niveau te tillen

- ▶ Diepe kennis van overheidsprocessen
- ▶ Domein expertise: personeel en organisatie, financiën en belastingen, grondgebied- en burgerzaken, ...
- ▶ Klantgerichte Processen en Management Informatie
- ▶ Organisatie- en procesverbetering (veranderingsmanagement) op basis van "best practices" & disseminatie van succesverhalen



Strategische pijler 3 ICT TECHNOLOGIE - ICT Partner



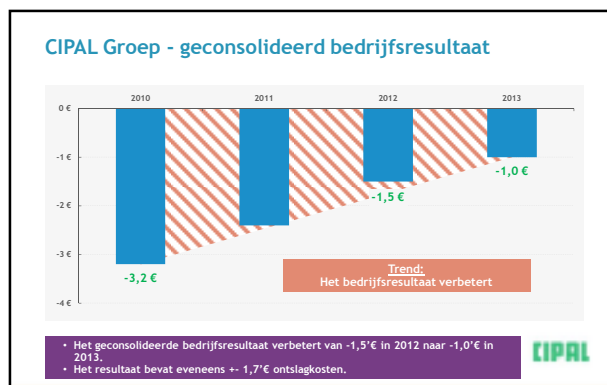
Datacenter

**Stimme IT
Sterke
Dienstverlening**

IT PARTNER: evolutie naar "full service IT provider"

- "Tax & Outsourcing services" (VLABEL)
- "Software factory en IT professionals"
- "IT Infrastructure & Security Solutions"
- Technologische spin-offs & innovatie

- ▶ Platformen voor efficiënte inning van belastingen (Vb. Vlaamse Belastingdienst)
- ▶ Volledige ICT Outsourcing voor overheden
- ▶ ICT-experten met kennis van overheidsprocessen
- ▶ Investerings in gemeenschappelijke ICT-infrastructuur (vb. overheidsdatacenter, ...)
- ▶ Stimuleren van innovatieve spin-offs



JAARREKENING 2013 GECONSOLIDEERD

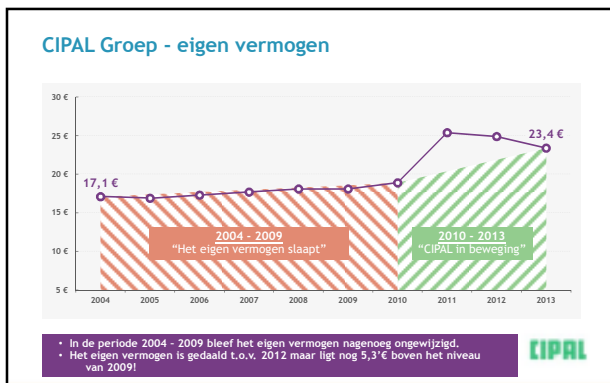


CIPAL

CIPAL Groep - geconsolideerd nettoresultaat

in Mio €	2013
Netto resultaat	-1,5

- Netto resultaat 2013: -1,5' €.
- Netto resultaat bevat ook 1,7'€ ontslagkosten en 0,6'€ toename voorzieningen voor risico's en kosten.
- In tegenstelling tot vorige jaren quasi geen exceptionele opbrengsten (zoals bv. verkoop gebouwen)



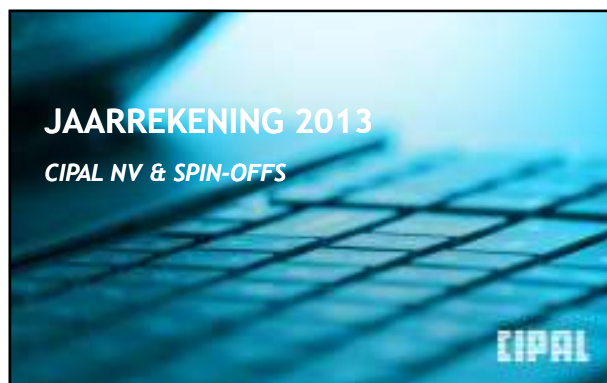
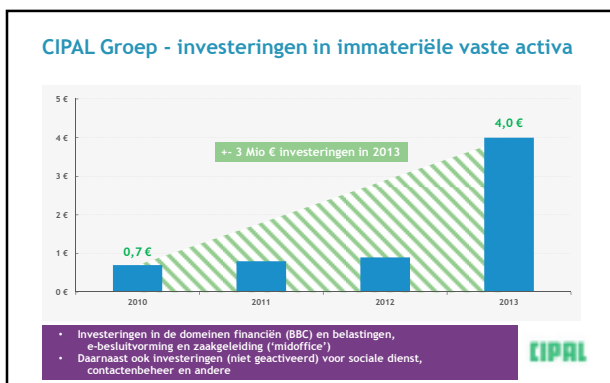
CIPAL DV enkelvoudig

- De omzet stijgt verder zoals voorzien in het strategisch plan
- Ook de externe omzet stijgt van 21,2 € in 2012 naar 24,7 € in 2013
- Er is evenwel nog onzekerheid aangaande de duurzaamheid van de stijging

in Mio €	2012	2013
Omzet	25,1	27,2
Bedrijfsresultaat	-1,7	-1,5
Netto resultaat	-0,3	-1,3

- Bedrijfsresultaat verbetert van -1,7 € in 2012 naar -1,5 € in 2013
- Het netto resultaat voor 2013 is -1,3 €. Geen exceptionele opbrengsten
- Het (bedrijfs)resultaat in 2013 bevat +- 1,5 € ontslagkosten

CIPAL



CIPAL NV enkelvoudig

Omzetstijging:

- Afstoten softwarefabriek en datacenter door CIPAL DV naar NV
- Afstoten Zuid-Afrika business van NV naar Brocade Library Services NV
- Stijgende omzet inzake fiscale beheersplatformen

in Mio €	2012	2013
Omzet	12,8	22,2
Bedrijfsresultaat	0,07	0,5
Netto resultaat	-0,04	0,04

- De bedrijfskosten stijgen pro-rata mee met de omzet.
- Het bedrijfsresultaat blijft op hetzelfde niveau.
- Dit komt o.m. door investeringen die in kost geboekt worden (vb. verkoop, bid management, enz...)


CIPAL

GREEN VALLEY BELGIUM NV

Omzetstijging (+ 60%)
 • Gewonnen dossiers (centrumsteden) in functie van e-besluitvorming en zaaksysteem


in Mio €	2012	2013
Omzet	0,6	0,9
Bedrijfsresultaat	-0,2	-0,2
Netto resultaat	-0,3	-0,2

• Het bedrijfsresultaat blijft op hetzelfde niveau (negatief tot 2016 : aanloopverliezen)
 • Significante investeringen!



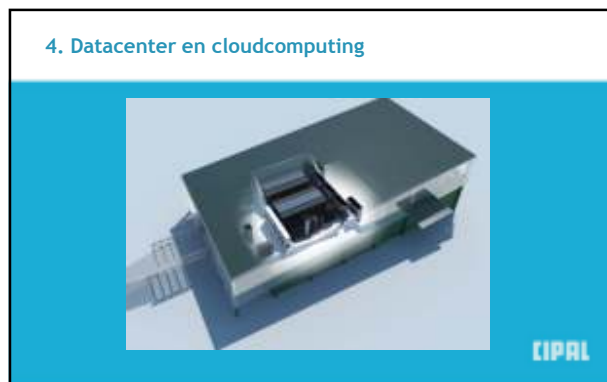
1. Kortingspercentages trouwen vennoten

gemeente		korting 2014	korting 2015	korting 2016	korting 2017	korting 2018
Aantal kernapplicaties						
1 op 4		4%	3%	2%	1%	1%
2 op 4		4%	4%	3%	2%	1%
3 op 4		4%	4%	4%	4%	4%
4 op 4		5%	6%	7%	8%	9%
m.u.v. Lonen in service : 4% (Indien 4 op 4)						
➔ 10%						
OCMW						
Aantal kernapplicaties						
1 op 3		4%	3%	2%	1%	1%
2 op 3		4%	3%	2%	2%	2%
3 op 3		5%	6%	7%	8%	9%
m.u.v. Lonen in service : 4% (Indien 3 op 3)						





- ### Projecten: toelichting & advies
1. Kortingspercentages trouwe vennoten
 2. Regiowerking
 3. IT-meerjarenplanning
 4. Datacenter & cloud computing
 5. Nieuwe identiteit CIPAL
 6. Intellistamp : stand van zaken
- 

- ### Projecten
1. Kortingspercentages trouwe vennoten
 2. Regiowerking
 3. IT-meerjarenplanning
 4. Datacenter & cloud computing
 5. Nieuwe identiteit CIPAL
 6. Intellistamp : stand van zaken
- 



Projecten: toelichting & advies

1. Kortingspercentages trouwe vennoten
2. Regiowerking
3. IT-meerjarenplanning
4. Datacenter & cloud computing
5. Nieuwe identiteit CIPAL
6. Intellistamp : stand van zaken





Wat stellen we vandaag vast?

Talrijke vragen bij de besturen


'Meerjarenplan en budget zijn af, maar wat nu?'

- ✓ Wat moeten we hier nu mee aanvangen?
- ✓ Hoe kunnen we dit opvolgen?
- ✓ Welke managementinformatie hebben we nodig?
- ✓ Welke rapporten dienen we op te maken voor GR, CBS en MAT? (Dezelfde of andere rapporten?)
- ✓ Met welke frequentie willen we rapporteren?
- ✓ Hoe vertellen we dit naar de departementen/diensten?
- ✓ Hoe vertellen we dit naar de plannings- en evaluatiecyclus van de medewerkers?
- ✓ Wat zijn indicatoren?
- ✓ Welke indicatoren willen we definiëren?
- ✓ Zijn onze doelstellingen, actieplannen en acties dan wel SMART genoeg geformuleerd?
- ✓ Welke actieplannen/acties zijn projecten en hoe moeten we deze beheren en opvolgen?
- ✓ Welke projectmethodologie zullen we hiervoor gebruiken?
- ✓ Hoe beheren we dit in de Mercurius BBC-suite of hebben we een andere tool nodig? Kunnen we alles via één tool opvolgen?
- ✓ ...

Nieuwe identiteit CIPAL



1. Terug naar de roots (CIPAL DV - CIPAL NV)
CIPAL DV enkel voor vennoten → inhouse
2. Focus op dienstverlening, o.m.:
begeleidingstrajecten Mid-Office (case Genk) ism. Möbius
begeleidingstrajecten synergie gemeente - OCMW (twee secretarissen stappen over)
beleidsondersteuning op vlak van BBC





Ons antwoord ...

Het BBC-optimalisatie-aanbod

- Een complementair aanbod van
 - ✓ strategisch en financieel advies
 - ✓ Mercurius BBC-suite → applicatie-advies
- Voor gemeenten, ocmw's, provincies, AGB's en APB's
- Door een gemengd team van financiële consultants en BBC-applicatieconsultants

Beleidsondersteuning

Een voorbeeld van ons opleidingsaanbod

- Een vierdaags opleidingstraject
- Doelstelling
 - Praktijkgericht
 - Pragmatisch
 - Met zeer bruikbare en praktische instrumenten
- Programma

Dag 1	<ul style="list-style-type: none"> • Kader: Gemeentedecreet - BBC • Beleidsmonitoring en performantiemanagement • Hoe doelstellingen en actieplannen opvolgen? Aan wie, wat en hoeveel rapporteren? • Een getuigenis • Een workshop aan de hand van een concrete casus
Dag 2	<ul style="list-style-type: none"> • Werken met indicatoren: kenmerken van indicatoren, soorten indicatoren, ... • Vervolg workshop aan de hand van een concrete casus
Dag 3	<ul style="list-style-type: none"> • Inzoomen op de verschillende systemen voor opvolging • Vervolg workshop
Dag 4	<ul style="list-style-type: none"> • Projectmanagement als instrument voor beleidsopvolging • Vervolg workshop

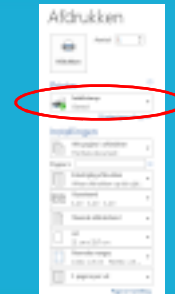


Een voorbeeld van ons opleidingsaanbod

- Periode
 - september - november 2014
 - 1 dag opleiding om de twee weken
- Op 4 locaties:
 - Prov. Limburg
 - Prov. A'pen
 - Prov. Vl.-Brabant
 - Prov. Oost/West-Vlaanderen
- Aansluitend ook zeer gerichte studiedagen over bepaalde thema's, bvb. opmaak beginbalans
- Aansluitend mogelijkheid tot extra consultancy per deelnemend bestuur, zowel inhoudelijk-financieel, als aansluitend bij de BBC-suite



6. Intellistamp : stand van zaken



Projecten: toelichting & advies

1. Kortingspercentages trouwe vennoten
2. Regiowerking
3. IT-meerjarenplanning
4. Datacenter & cloud computing
5. Nieuwe identiteit CIPAL
6. Intellistamp : stand van zaken



6. Intellistamp : stand van zaken - demo



6. Intellistamp : stand van zaken



VRAGEN ?

