

# VERNIEUWING GEBOUWEN

HAAGBEEMDEN EN EERSTE RIJ ELANDERSPLANTSOEN

## BINNENZICHT

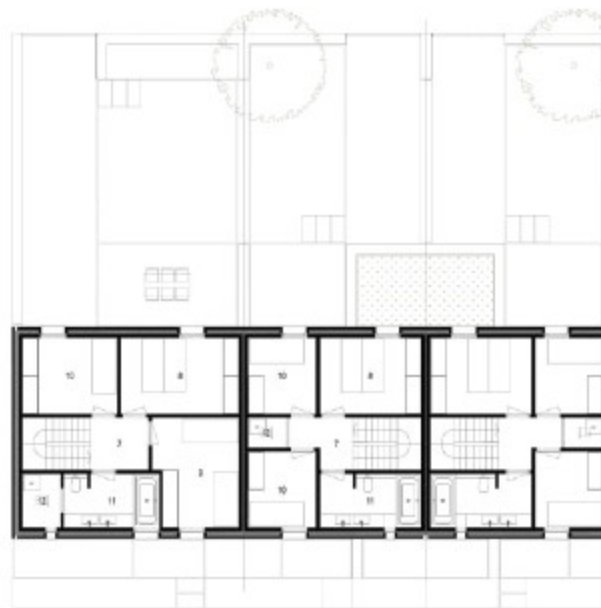
Voor de woningen van Haagbeemden zijn dit de eerste voorstellen van de architecten. Ze worden momenteel verder uitgewerkt.

A tuinzone  
B inrit-carport  
C overdekte  
fietsparkeerplaats  
D1 terras tuinzone  
D2 terras parkzone

1 inkom met vestiaire  
2 rolstoelbezoekbaar toilet  
3 zitruimte  
4 eetruimte  
5 open keuken  
6 droge berging

7 nachthal  
8 slaapkamer ouders  
9 slaapkamer kinderen - dubbel  
10 slaapkamer kind - enkel  
11 badkamer met toilet  
12 technische berging

type 3/5 - 115.78 m<sup>2</sup>  
type 3/4 - 96.53 m<sup>2</sup>



## WAT VERANDERT ER?

De garage wordt een carport.

De keuken wordt een inkomhal met vestiaire.

Toilet wordt bij de living gevoegd.

Een open keuken in de buurt van de originele deur.

Een bergplaats, deels onder de nieuw trap.

Een grotere badkamer met toilet op de verdieping.

Geen radiatoren meer voor de ramen.

## WAT BLIJFT?

Afwisseling van grotere en kleinere woningen.

Leefruimten en toilet beneden, slaap- en badkamer boven.

De ramen lopen door van vloer tot plafond.

Een stenen vloer beneden, een kunststofvloer boven.

Bepoetste en geschilderde stenen muur beneden.

Boven zijn de tussenmuren lichter en dunner.