

TURNHOUT

Poortgebouw zoekt uitbater

Begijnhof Turnhout



Over het begijnhof en het poortgebouw

Het begijnhof van Turnhout

Het begijnhof is een unieke historische plek in het centrum van Turnhout. Sinds 1998 staat het op de Unesco Werelderfgoedlijst.

Vandaag kun je wonen in het begijnhof. Alle huizen en gebouwen op deze historische site zijn beschermde monumenten.



Toeristen bezoeken het begijnhof van Turnhout.

Het poortgebouw

Het poortgebouw is de toegangspoort tot het begijnhof en dateert uit de zeventiende eeuw. Vroeger woonden hier de portiersters. Hun taak was om de poort tot het begijnhof op tijd te openen en te sluiten en om gasten te ontvangen.

Het gebouw stond lange tijd leeg en moest grondig gerenoveerd worden. OCMW en Stad Turnhout beslisten om het niet zomaar te renoveren, maar om het grondig te restaureren. Door de eeuwen heen is het gebouw vaak aangepast en verbouwd zodat de indeling heel onlogisch en onpraktisch was geworden. De originele indeling wordt terug in ere hersteld. We doen dit met behoud van de erfgoedwaarde en het historisch karakter van dit unieke gebouw.

Naast de indeling herstellen we ook de functie van het poortgebouw. Na de renovatie zal er opnieuw in gewoond kunnen worden en zal

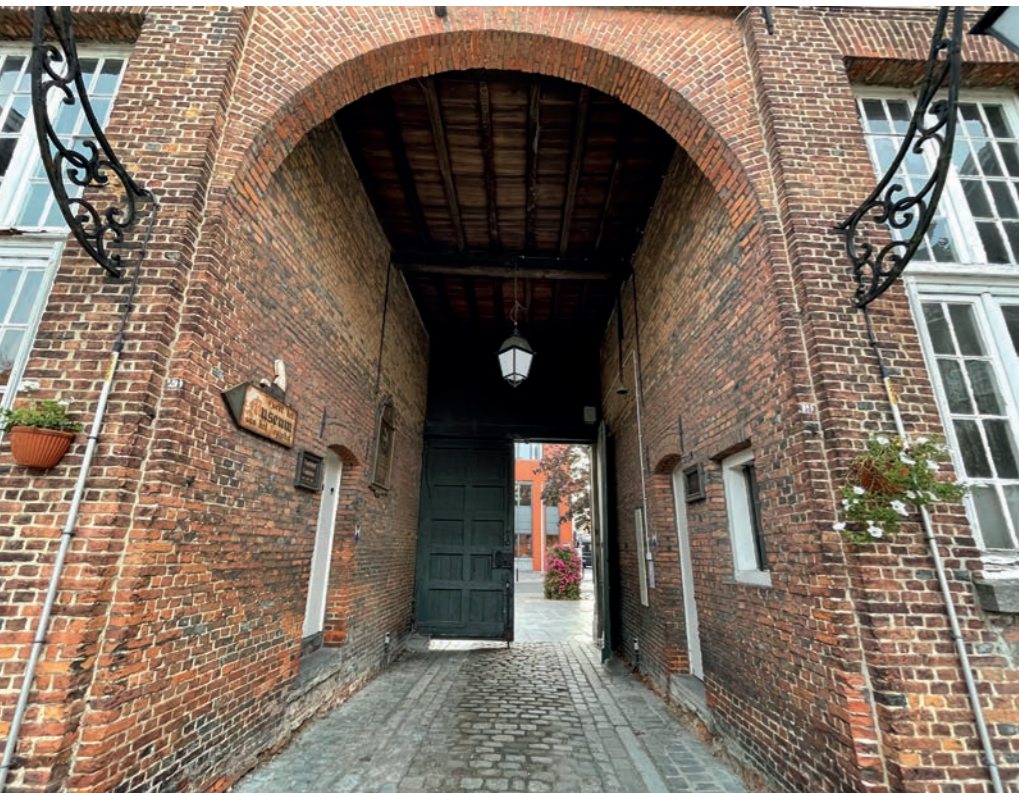
het ook opnieuw een plek zijn om gasten te ontvangen. Het vernieuwde poortgebouw zal bestaan uit:

- een ruimte voor de stadsgidsen van waaruit ze rondleidingen kunnen geven;
- een vakantiewoning;
- twee bed-and-breakfastkamers;
- een woning voor de uitbater van de vakantieruimtes.



De toegangspoort tot het begijnhof is een historisch gebouw.

Begijnhofpoort zoekt uitbater

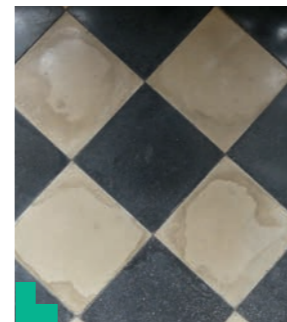
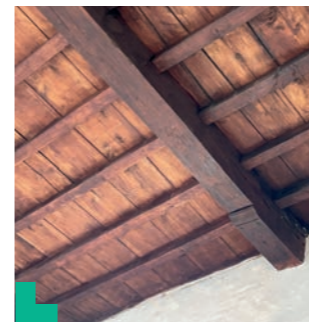


Toegangspoort tot het begijnhof.

Concessiehouder

Heb jij een ondernemende geest en een hart voor erfgoed? Droom je ervan om te wonen op een historische en unieke plek? Dan ben jij de persoon die we zoeken!

OCMW Turnhout zoekt een concessiehouder om de vakantieverblijven uit te baten. Als concessiehouder woon je verplicht in de prachtige uitbaterswoning in het poortgebouw.



Originele elementen, zoals het plafond of de tegelvloer, blijven bewaard.

Wat houdt het in?

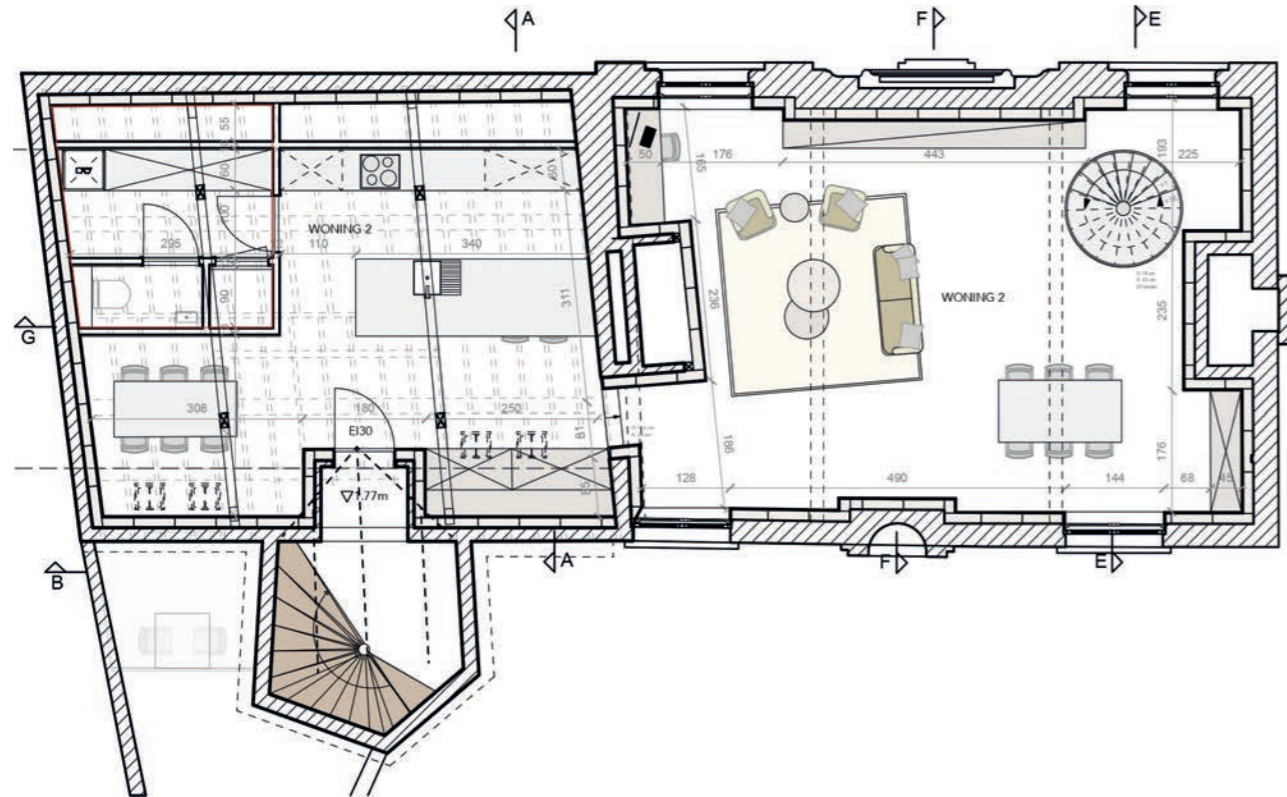
Je sluit een overeenkomst met OCMW Turnhout om de bed-and-breakfast en de vakantiewoning gedurende maximaal negen jaar als een goede ondernemer uit te baten en om te wonen in de daartoe voorziene woning in het poortgebouw. Je betaalt hiervoor een maandelijkse concessievergoeding van 1 250 euro.

Stad Turnhout levert de woning en de vakantiebedrijven volledig gerenoveerd op voorzien van keukens en sanitair; je zorgt zelf nog voor de inrichting en stoffering.



De originele ramen worden gerestaureerd en blijven behouden. Achterzetglas zorgt ervoor dat de ramen voldoen aan de huidige isolatienormen.

Uitbaterswoning

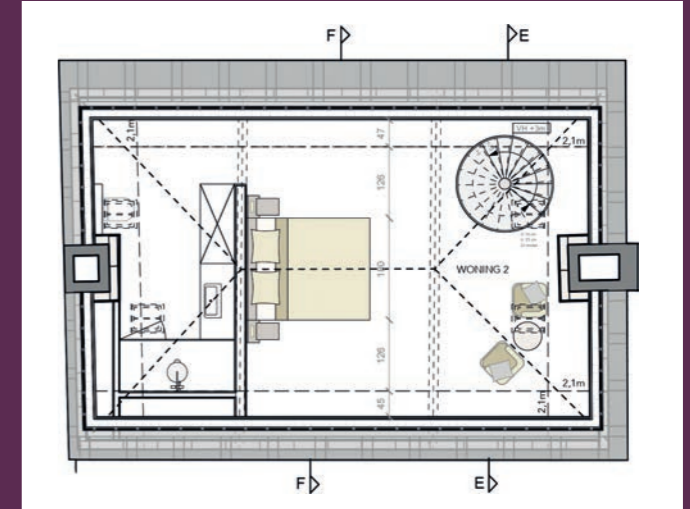


De uitbaterswoning strekt zich uit over de tweede en derde verdieping van het poortgebouw.

Op de tweede verdieping bestaat de woning uit:

- een inkomhal;
- een keuken met kookeiland;
- een eethoek;
- een berging;
- een wasruimte;
- een toilet;
- een prestigieuze woonkamer.

Hoge plafonds, twee hoge schouwelementen en vier hoge en authentieke ramen geven de woonkamer een monumentale uitstraling. Deze historische erfgoedelementen blijven behouden. Toch voldoet de woning aan de hedendaagse hoge eisen en normen en qua isolatie en duurzaamheid.



Via een draaitrap heb je toegang tot de zeer ruimte loftslaapkamer met badkamer en met nog ruimte voor een dressing of een zithoek. Je slaapt met zicht op de prachtig, en onzichtbaar, geïsoleerde achttiende-eeuwse dakstructuur. In de badkamer is een tweede toilet, een douche en een wastafel.

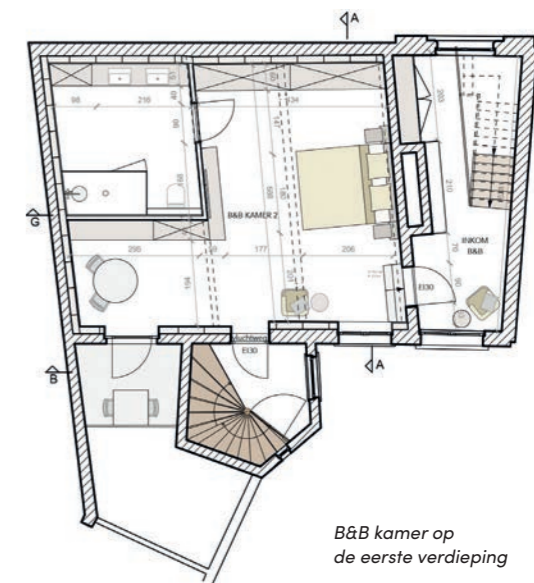
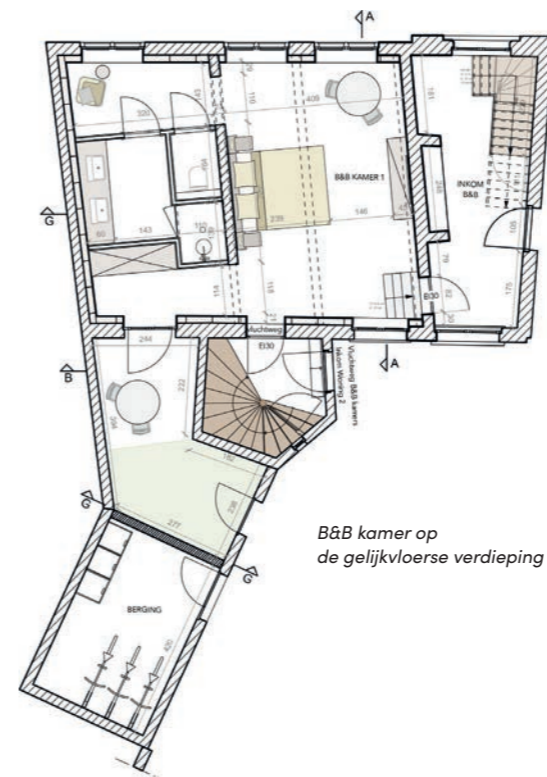
Bed-and-breakfast

In het poortgebouw komen twee ruime bed-and-breakfastkamers. Elke kamer is afzonderlijk toegankelijk via een traphal die je via de poortdoorgang betreedt. De ene kamer bevindt zich op het gelijkvloers, de andere op de eerste verdieping.

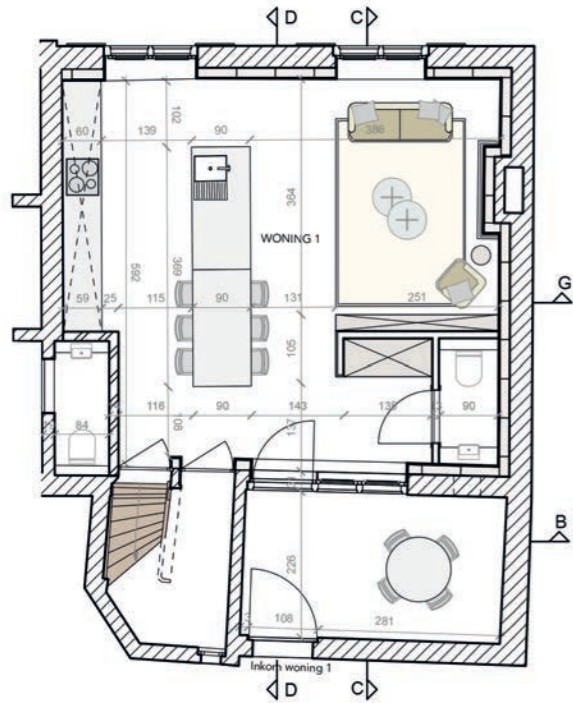
Beide kamers zijn groot. Er is een ruim slaapgedeelte, plaats voor een zit- of ontbijthoek en een volledig uitgeruste badkamer met douche, dubbele wastafel en een toilet.

De kamers zijn geïsoleerd volgens de hedendaagse normen, maar met behoud van het historische karakter van het pand.

De kamer op het gelijkvloers geeft toegang tot een eigen buitenruimte waar je een terras kan inrichten. Ook de kamer op de eerste verdieping beschikt over een terras met een wondermooi zicht op het Turnhoutse begijnhof.



Vakantiewoning

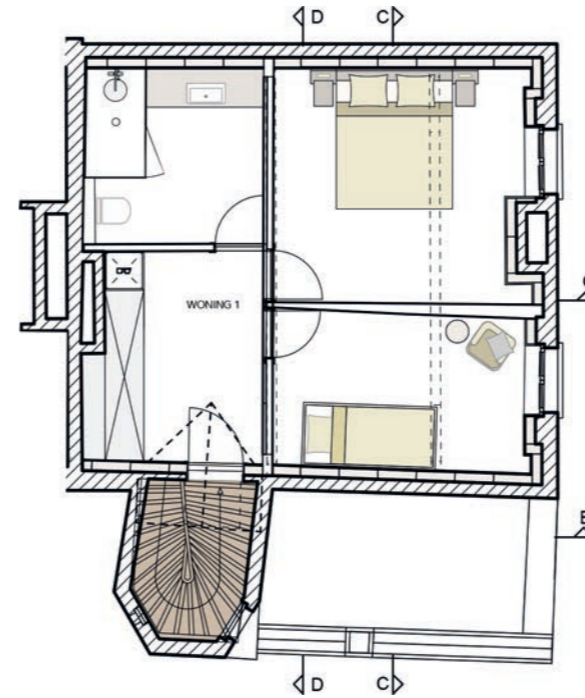


Gelijkvloers van de vakantiewoning.

Ook in de vakantiewoning blijven veel elementen uit het historische verleden van het gebouw bewaard. De vakantiewoning bestaat uit twee verdiepingen.

Op de gelijkvloers bestaat de vakantiewoning uit:

- een inkomhal;
- een toilet;
- een keuken;
- een woonkamer.



Eerste verdieping de vakantiewoning.

Via een trap kom je op de eerste verdieping. De trap geeft toegang tot:

- een hal;
- twee slaapkamers voor twee personen;
- een badkamer met toilet, douche en wastafel.

Word jij de bewoner en uitbater van het poortgebouw?

Kom naar een van de bezoeken en laat je overtuigen van de charme en de mogelijkheden van de begijnhofpoort:

- dinsdag 24 september om 13 uur
- dinsdag 15 oktober om 13 uur
- donderdag 7 november om 13 uur

Bevestig je aanwezigheid via e-mail naar begijnhof@turnhout.be.

Alle informatie en de plannen vind je ook op www.turnhout.be/begijnhof.

