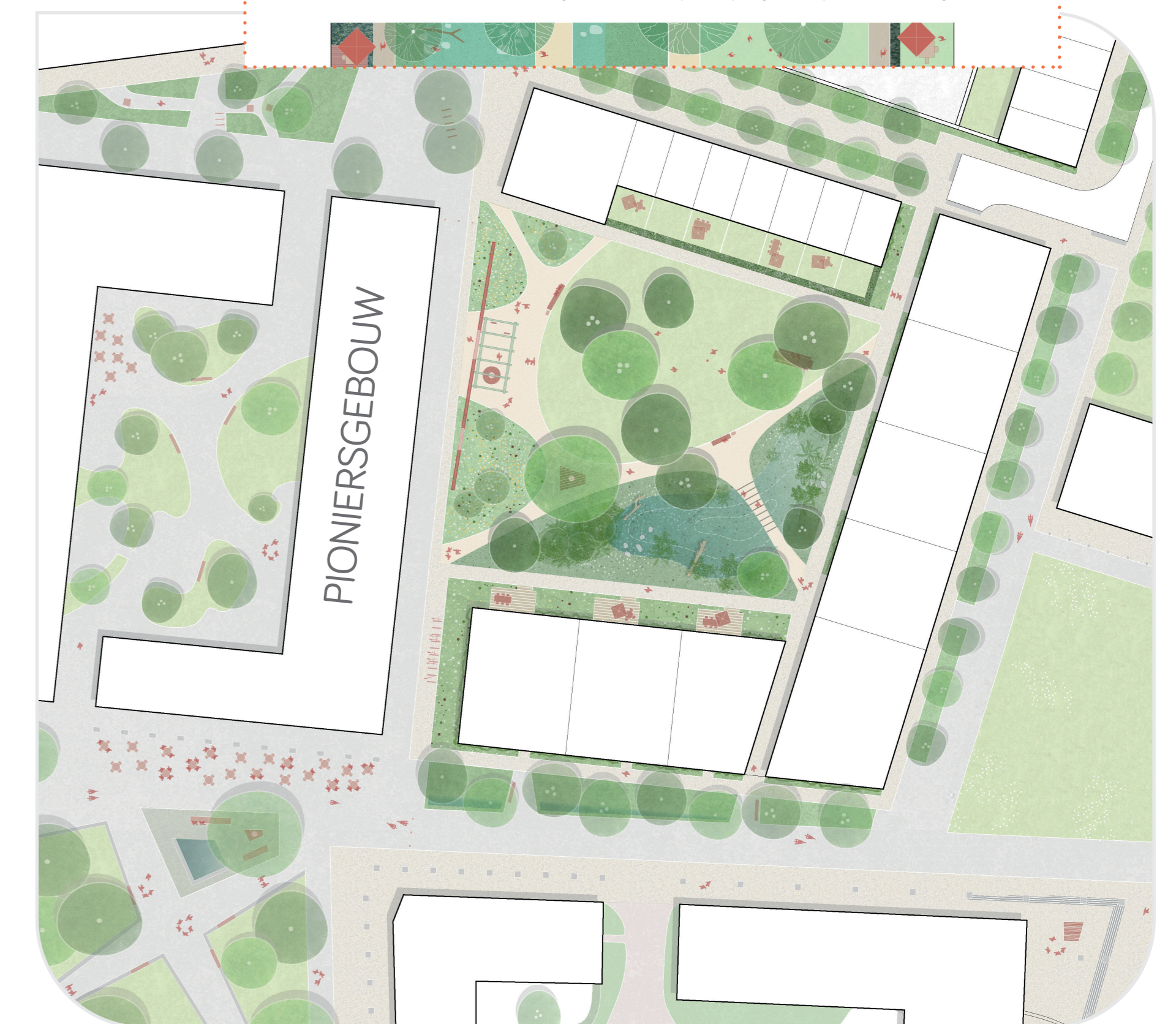
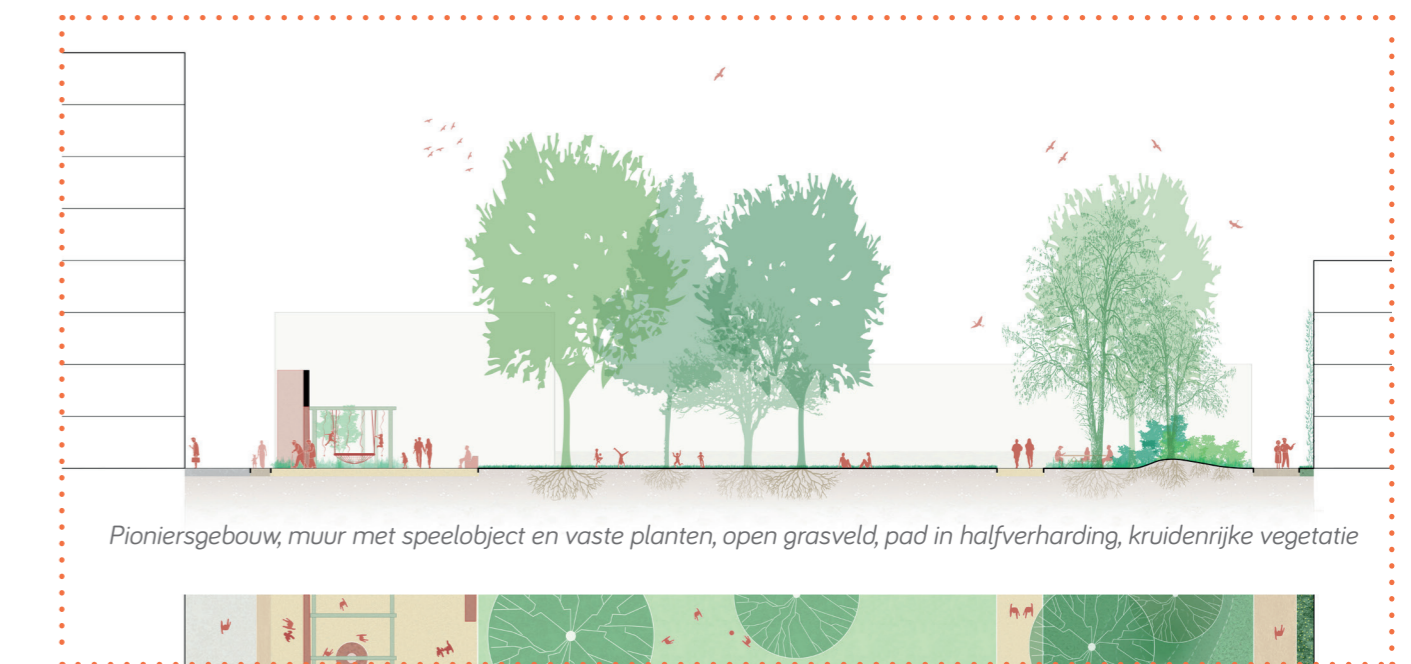


NIEFHOUT

TURNHOUT



‘Buurtbewoners van Niefhout hebben meegewerkt aan dit ontwerp van het nieuwe park. We kiezen volop voor natuur en richten het park zodanig in dat je op een kwaliteitsvolle manier van de natuur kunt genieten.’

- De **wandelpaden** volgen een meer natuurlijke vorm, wat verschilt van de strakke paden in de andere parken op Niefhout.
- We gebruiken zacht en natuurlijk materiaal, zoals **halfverharding**. De halfverharde paden zijn toegankelijk voor rolstoelgebruikers.
- De bomen en de struiken die we planten hebben **mooie bloei- of herfstkleuren**. Zo tonen we de rijkdom van de natuur.
- In een deel van het park kan water gebufferd worden en infiltreren. Dit heet een wadi. Hier zullen wilde planten groeien die bijdragen aan de biodiversiteit in het park en van de buurt. Kinderen kunnen hier vrij spelen. Een **pad** over de wadi maakt dat mensen alle leeftijden de wadi kunnen beleven.
- De **muur** wordt versterkt door een olijfgroene metalen constructie die uitnodigt om te sporten en te spelen.
- **Verlichting** zorgt ervoor dat bezoekers zich veilig in het park kunnen begeven. De gekozen verlichting, zoals grondspots, zal niet storend zijn voor de omwonenden.
- Een grote **picknicktafel** nodigt je uit om samen tijd door te brengen in het park en zodoende te genieten van de buurt en van de natuur.
- Het grote, open **grasveld** is een plaats om te sporten of spelen en geeft het gevoel van open ruimte in het park.